



DECOPAINT.

Praca i tworzenie zgodne z normami

CLOU[®]

wszystko, czego potrzebuje drewno

Co to takiego „Dyrektywa - Decopaint” ?

Rozporządzenie prawne dotyczące zmniejszenia emisji lotnych związków organicznych (LZO/VOC) poprzez ograniczenie wprowadzanych do obrotu farb i lakierów zawierających rozpuszczalniki organiczne (podstawę prawną stanowi dyrektywa 2004/42/WE Parlamentu Europejskiego i Rady z dnia 21 kwietnia 2004 r. w sprawie ograniczeń emisji lotnych związków organicznych).

Celem tego rozporządzenia jest to, aby poprzez znaczne zaostrzenie wartości granicznych dla LZO (lotnych związków organicznych lub VOC – volatile organic compounds) zredukować emisję rozpuszczalników z określonych farb i lakierów, które w połączeniu z promieniowaniem słonecznym oraz tlenkami azotu tworzą szkodliwy ozon.

Zarządzenie znane pod nazwą „Dyrektywa Decopaint“ dotyczy wszystkich użytkowników farb i lakierów przeznaczonych do malowania budynków, ich elementów wykończeniowych, wyposażeniowych oraz związanych z nimi budynkami i tymi elementami konstrukcji, stosowanych do celów dekoracyjnych, funkcjonalnych i ochronnych oraz preparatów do odnawiania pojazdów.

Kogo dotyczy nowa dyrektywa UE ?

Od roku 2007 będą przez ustawodawcę włączone również te przedsiębiorstwa, które przerabiają mniej niż 5 ton rozpuszczalnika rocznie i dotąd nie były uwzględniane przy ograniczeniach emisji lotnych związków organicznych. Dotąd istniały jedynie ustawowe reguły dla przedsiębiorstw, z zużyciem rocznym rozpuszczalników większym niż 5 ton.

Dla jakich produktów obowiązuje nowa dyrektywa?

Lakiery z określoną zawartością rozpuszczalników organicznych do określonych zastosowań (trwałe części budowlane w i na budynkach) nie będą mogły być wprowadzane do obrotu.

Do tego należą również materiały lakiernicze do aplikacji na oknach, schodach, podłogach, drzwiach, ościeżnicach, trwałych elementach budowlanych jak boazerie ścienne czy sufitowe. Przy tym nie jest ważne, czy elementy budowlane będą malowane na miejscu czy w lakierni lub w stolarni.

Jak wysokie są wartości graniczne (LZO/VOC - lotnych związków organicznych) ?

W zależności od obszaru zastosowania dyrektywa podaje graniczne wartości LZO/VOC dla 12 kategorii produktowych. Przy rozpuszczalnikach wartości graniczne są jeszcze raz różnicowane pomiędzy lakierami wodnymi i lakierami rozpuszczalnikowymi. Graniczne wartości w gramach LZO/VOC na 1litr materiału dotyczą gotowej do użytku mieszaniny lakierniczej (lakier, utwardzacz i rozpuszczalnik). Rzeczywista zawartość LZO/VOC w produktach nie może przekraczać wyznaczonej wartości granicznej.

Kategorie produktów, należące do nich wartości graniczne LZO/VOC oraz rzeczywista zawartość lotnych związków organicznych muszą być dokładnie podane na każdym opakowaniu.

Każdy materiał malarski, podlegający dyrektywie, musi zostać przyporządkowany do następujących 12 kategorii produktów:

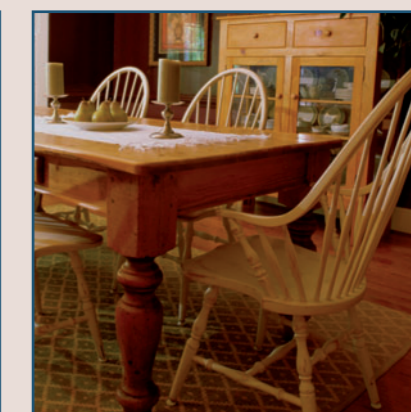
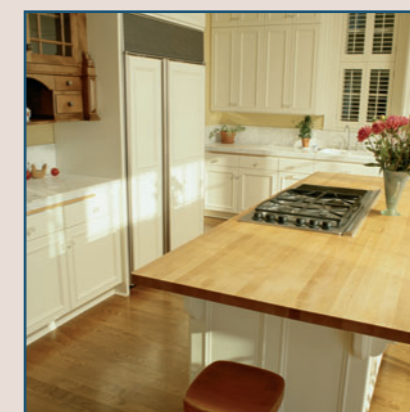
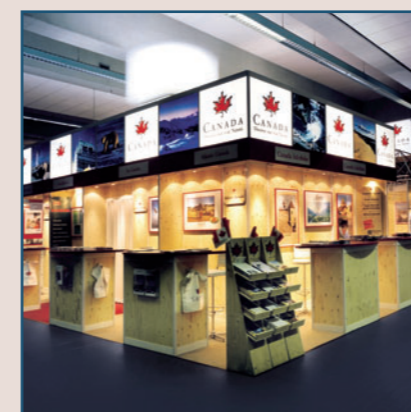
Dopuszczalne wartości maksymalnej zawartości LZO/VOC w farbach i lakierach

	Produkty w poszczególnych podkategoriach	Typ	Etap I (g/l) (od 1.1.2007)	Etap II (g/l) (od 1.1.2010)
a	Farby matowe na wewnętrzne ściany i sufity z połyskiem mniejszym lub równym 25 jednostkom przy kącie $\alpha = 60^\circ$	FW FR	75 400	30 30
b	Farby z połyskiem na wewnętrzne ściany i sufity z połyskiem większym od 25 jednostek przy kącie $\alpha = 60^\circ$	FW FR	150 400	100 100
c	Farby na zewnętrzne mury	FW FR	75 450	40 430
d	Farby kryjące do malowania wewnętrznych lub zewnętrznych elementów wykończeniowych i okładzin z drewna, metalu lub tworzyw sztucznych	FW FR	150 400	130 300
e	Lakiery do malowania wewnętrznych lub zewnętrznych elementów wykończeniowych oraz bejce, włącznie z nieprzezroczystymi	FW FR	150 500	130 400
f	Bejce cienkopowłokowe do wewnątrz i na zewnątrz	FW FR	150 700	130 700
g	Farby do gruntowania	FW FR	50 450	30 350
h	Farby do gruntowania o właściwościach wiążących	FW FR	50 750	30 750
i	Farby jednoskładnikowe wysokojakościowe	FW FR	140 600	140 500
j	Farby dwuskładnikowe wysokojakościowe do specjalnego stosowania, np. na podłogi	FW FR	140 550	140 500
k	Farby tworzące powłoki wielobarwne	FW FR	150 400	100 100
l	Farby z efektem dekoracyjnym	FW FR	300 500	200 200

FW - farby wodne; **FR** - farby rozpuszczalnikowe

Jakie obiekty nie są objęte „Dyrektywa Decopaint“

Przepisom chemicznym określonym dyrektywą Decopaint nie podlegają meble, artykuły pierwszej potrzeby i artykuły użytkowe, a więc wszystkie mobilne elementy budowlane. Tutaj zaliczamy też kuchnie. Rozporządzenie to nie odnosi się do systemów, które odpowiednio do przepisów LZO/VOC przerabiają w instalacjach więcej niż 5 t rozpuszczalników na rok lub zostały wykorzystane dla restaurowania i utrzymania obiektów historycznych i kulturalnych o szczególnej wartości.



Od kiedy obowiązują nowa dyrektywa ?

Dla wprowadzenia nowej dyrektywy zostały zdefiniowane dwa okresy czasowe. Pierwszy okres czasowy rozpoczyna 1 stycznia 2007 r., drugi okres czasowy z częściowo dalej zaostrzonymi wartościami granicznymi lotnych związków organicznych rozpoczyna się 1 stycznia 2010r. Te wartości graniczne obowiązują we wszystkich Państwach członkowskich UE.

Dla producentów lakierów oznacza to, że z dniem 1.01.2007 nie będą mogłyby być wprowadzane do obrotu te produkty, których dotyczy dyrektywa Decopaint i które nie będą odpowiadały określonym wartościom granicznym.

Dla dystrybutorów lakierów i farb obowiązuje okres przejściowy 12 miesięcy, to znaczy, że produkty wyprodukowane przed 1 stycznia 2007, mogą być wyprzedawane do 31.12.2007 r. Podobny czas przejściowy będzie obowiązywał dla zaostrzonych warunków od 2010 r.

Użytkownicy mogą stosować również po 1.01.2008 produkty, które zostały wyprodukowane przed 1.1.2007 r i nie posiadają oznakowania o zakresie stosowania określonym w dyrektywie. Warunek: użytkownik zakupił te towary przed 1.1.2008 r.

Produkty CLOU® zgodne z dyrektywą VOC

Nowy asortyment produktów CLOU® oferuje pasujące rozwiązania techniczne do wszystkich obszarów zastosowań określonych w dyrektywie Decopaint.



		DD-Parkettsiegel <i>Nowa receptura od 2007</i>	CLOURETHAN®	Isolierfüller CL17	MDF-DECOCRYL	2K-Schichtlack 9400	WL-Parkettsiegel 2K	WL-Treppen- und Parkettlack	WL-Schichtlack CB	Universal-Schichtlack 9200	WL-Isoliergrund	WL-Isolierfüller	WL-Decklack	Holzöl	Hartwachs-Öl (Öl-Finish)
Obszar zastosowania	Schody	●	●	●		●	●	●	●	○		○	○	●	●
	Podłogi	●	●				●	●	○	○				●	●
	Drzwi wewnętrzne	●	●	●	●	●		●	●	○	●	●	●	●	●
	Okladziny ścienne i sufitowe	●	●	●	●	●		●	●	○	●	●	●	●	●
Nanoszenie	Pędzel	✓	✓	✓	✓	✓	✓	✓	✓	✓	✓	✓	✓	✓	✓
	Rolka	✓	✓				✓	✓		✓	✓				
	Pistolet	✓	✓				✓	✓		✓				✓	✓
Spełnia wymagania	DIN 4102-B1 (Trudnozapałność)	B1	B2		B2	B1	B1	B2	B1	B1					
	DIN 68861 (Odporność chemiczna)	1B	1B	1B	1B	1B	1B	1B	1B	1B			1B	1C	1C
	DIN 68861, część 2 (Odporność mechaniczna)	✓				✓	✓	✓							
	Odporność w kontakcie z PVC	✓	✓	✓	✓	✓	✓	✓	✓	✓			✓		
	DIN 53160 / DIN EN 71, Część 3 (pokoje dziecięce, zabawki)					✓	✓	✓	✓	✓			✓	✓	✓
Typ	FR - lakiery rozpuszczalnikowe FW - farby wodne	FR	FR	FR	FR	FW	FW	FW	FW	FW	FW	FW	FW	FR	FR
LZO	Kategoria produktu Wartość graniczna w g/litr	j 550 ¹	i 600 ¹	g 450 ¹	d 400 ¹	e 130 ²	j 140 ²	e 140 ²	e 130 ²	e 130 ²	g 50 ²	i 140 ¹	d 130 ²		

● = szczególnie zalecany ○ = zalecany ¹ = limit 2007 ² = limit 2010



DD-Parkettsiegel
Lakier poliuretanowy, dwukomponentowy spełniający najwyższe wymagania. Doskonały dzięki szybkiemu schnięciu, ekstremalnej twardości oraz wysokiej elastyczności. Idealny do lakierowania schodów drewnianych, parkietów oraz innych intensywnie użytkowanych powierzchni drewnianych. Utwardzony film lakierniczy jest wyjątkowo odporny na obciążenia mechaniczne: zarysowanie i ścieranie. Trudnozapałny zgodnie z normą DIN 4102-B1, odporny na chemikalia zgodnie z normą DIN 68861-B.



WL-Parkettsiegel 2K
Doskonale sprawdzający się na podłogach wodorozcieńczalny lakier o wysokiej odporności na zarysowanie, dużej elastyczności i odporności na obciążenia mechaniczne i chemiczne. W porównaniu z klasycznymi lakierami rozcieńczalnikowymi ma dodatkowe zalety: nie żółknie i jest odporny na promienie UV. Do wszystkich obszarów zastosowań oraz do nanoszenia wszystkimi metodami. Trudnozapałny zgodnie z normą DIN 4102-B1, odporny na chemikalia zgodnie z normą DIN 68861-1B oraz odporny w kontakcie z PVC zgodnie z normą DIN 53160.



2K-Schichtlack 9400
Lakier poliuretanowy, dwukomponentowy, wodorozcieńczalny. Spełniający najwyższe wymagania odpornościowe. Ekstremalnie wysoka odporność na wodę, środki czyszczące, napoje alkoholowe, środki chemiczne używane w gospodarstwie domowym oraz tłuszcz. Idealny w przypadku lakierowania elementów drewnianych do pomieszczeń kuchennych i gastronomicznych. Trudnozapałny zgodnie z normą DIN 4102-B1, odporny na chemikalia zgodnie z normą DIN 68861-1B oraz odporny w kontakcie z PVC zgodnie z normą DIN 53160, spełnia normę DIN EN 71, część 3 (Bezpieczeństwo zabawek).



WL-Schichtlack CB hochviskos
Lakier jednokomponentowy, wodorozcieńczalny, przeznaczony do stosowania w miejscach o podwyższonych wymaganiach. Odporny na środki czyszczące, pot, kremy i tłuszcze. Idealny do lakierowania płyt drzwiowych, krzeseł, drzwi szaf. Trudnozapałny zgodnie z normą DIN 4102-B1, odporny w kontakcie z PVC zgodnie z normą DIN 53160, spełnia normę DIN EN 71, część 3 (Bezpieczeństwo zabawek).



Universal-Schichtlack 9200
Uniwersalny, wysokiej jakości lakier jednokomponentowy, do zastosowania w różnych obszarach. Szybkoschnący (możliwe nanoszenie dwóch warstw w ciągu dnia) oraz dobrze wypełniający. Do lakierowania z otwartymi porami elementów drewnianych o typowych wymaganiach. Trudnozapałny zgodnie z normą DIN 4102-B1, odporny na chemikalia zgodnie z normą DIN 68861-1B.



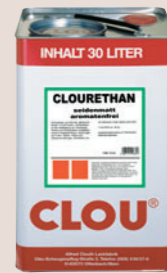
WL-Decklack
Lakier jednokomponentowy, kryjący, wodorozcieńczalny, do lakierowania w kolorach powierzchni z zamkniętymi porami. Do lakierowania wszystkich używanych gatunków drewna oraz tworzyw drzewnych: krzesła, meble dziecięce, drzwi. Przy lakierowaniu MDF-u oraz gatunków drewna bogatych w składniki naturalne drewna zaleca się zastosowanie WL-Isolierfüller, posiadającego właściwości izolacyjne i wypełniające. Dostępny w wszystkich kolorach RAL, NCS i Sikens.



Holzöl
Uniwersalny olej do pierwszego nanoszenia na drewno oraz do odświeżania powierzchni już olejowanych (gatunki liściaste i iglaste). Do wszystkich powierzchni drewnianych wewnątrz pomieszczeń, takich jak podłogi drewniane, meble, blaty kuchenne lub sufity drewniane, również w chronionym zastosowaniu zewnętrznym (np. meble ogrodowe). Po wyschnięciu jest twardy i nie klei się, podkreśla naturalny rysunek drewna. Powierzchnia jest odporna na wodę oraz wiele środków chemicznych używanych w gospodarstwie domowym. Odporny na chemikalia zgodnie z normą DIN 68861-1C, spełnia normę DIN EN 71, część 3 (Bezpieczeństwo zabawek).



Hartwachs-Öl
Specjalne połączenie olejów i wosków o wysokiej jakości do pierwszego nanoszenia na drewno oraz do odświeżania powierzchni już olejowanych. Penetrują głęboko w drewno uodparniając je na wodę oraz brud. Dobrze odporny na obciążenia mechaniczne, odporny na wiele środków chemicznych stosowanych w gospodarstwach domowych. Odporny na chemikalia zgodnie z normą DIN 68861-1C, spełnia normę DIN EN 71, część 3 (Bezpieczeństwo zabawek).



Clourethan
Lakier jednokomponentowy, uretanowy, nie zawierający związków aromatycznych, o dobrej odporności. Dobrze wypełniający. Do lakierowania drzwi, mebli, stołów. Idealny do renowacji schodów. Odporny w kontakcie z PCV, na wodę, tłuszcz oraz alkohol, odporny na chemikalia zgodnie z normą DIN 68861-1B.

Dystrybucja:
CLOU Polska spółka z o.o.
ul. Syrenia 7
61-017 Poznań
tel. 0618780087
E-mail info@clou.com.pl , www.clou.com.pl

CLOU[®]
Alfred Clouth Lackfabrik GmbH & Co. KG
Otto-Scheugenpflug-Str. 2 · 63073 Offenbach/M.
Telefon 069-89007-0 · Fax 069-89007-143
www.clou.de · E-Mail: info@clou.de